

## *Scheda tecnica*

### **COMPOSIZIONE**

Imidacloprid puro 7,1% (75 g/L) + Ciflutrin 2,4% (25 g/L)

### **FORMULAZIONE**

Emulsione Concentrata

### **CLASSIFICAZIONE TOSSICOLOGICA**

Xn - Nocivo

### **CLASSIFICAZIONE AMBIENTALE**

N - Pericoloso per l'ambiente

### **N° DI REGISTRAZIONE**

10927 del 15-05-2001



## *Intervallo di Sicurezza*

50 giorni per pero

35 giorni per albicocco

30 giorni per tabacco e barbabietola da zucchero

28 giorni per melo

21 giorni per pesco, nettarine, susino e ciliegio

14 giorni per patata

7 giorni per pomodoro, melanzana e peperone in campo,  
cocomero, melone, lattughe, scarola\*, dolcetta, crescione,

rucola, senape nera, barbarea, foglie e germoglio di brassica spp

3 giorni per pomodoro, melanzana e peperone in serra

\* per scarola si intendono anche cicoria, radicchio ed indivia riccia, come previsto dal Reg. 396-2005

**Il miglior risultato  
nella lotta  
agli insetti  
vettori di virus**



Via G. Falcone, 13  
24126 Bergamo  
Tel. 035 328811  
Fax 035 328888  
mait@ma-italia.it

**www.ma-italia.it**

# KOHINOR



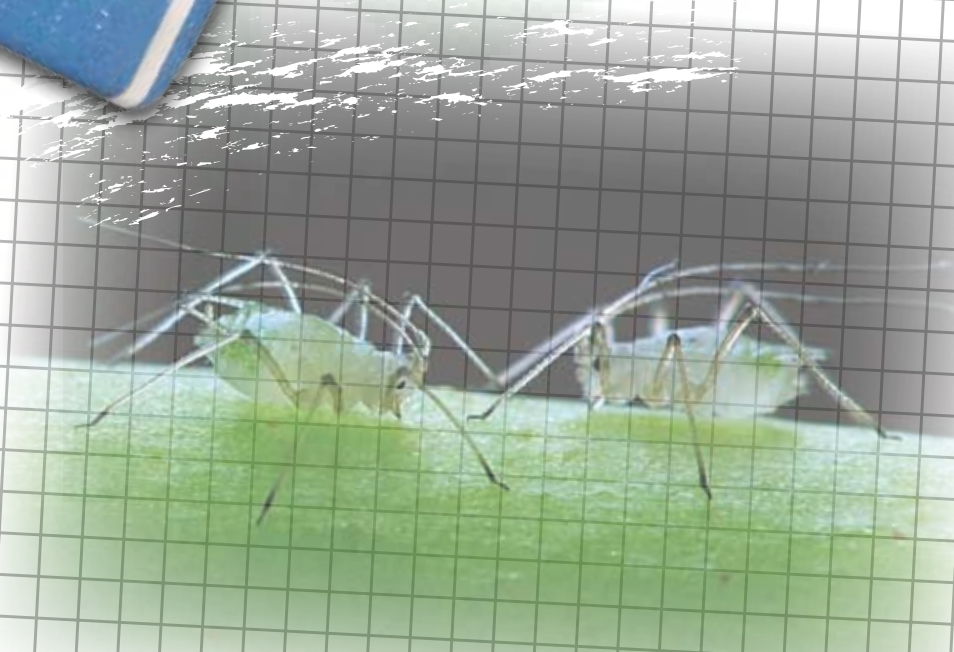
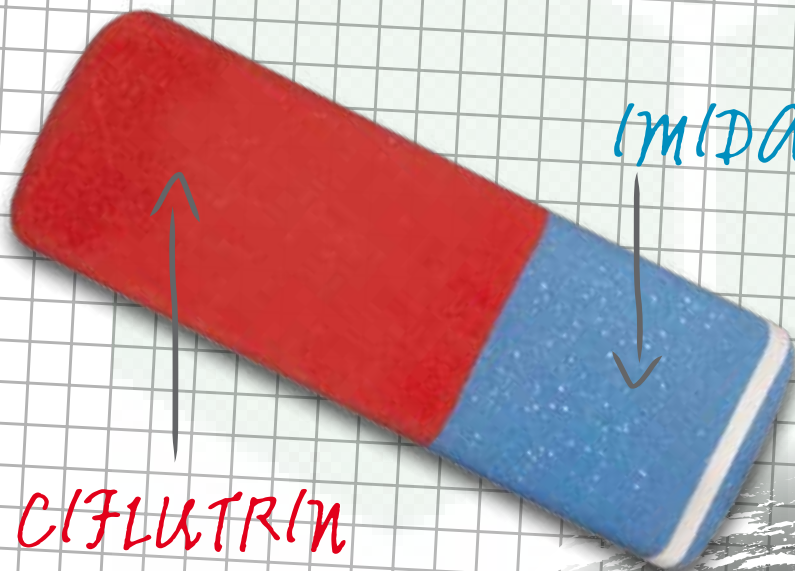
# plus

Abbiamo raddoppiato l'efficacia.

IMIDACLOPRID e CIFLUTRIN,

due principi attivi

per un insetticida a largo spettro d'azione!

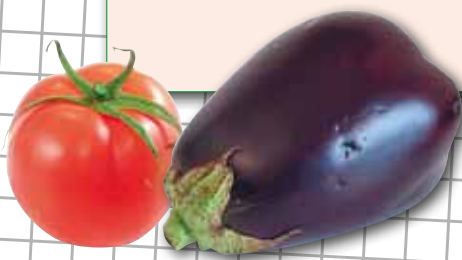


# Insetticida a largo spettro d'azione a base di imidacloprid e ciflutrin

*Culture orticole, floreali e ornamentali*



COLTURA	FITOFAGO	DOSE D'IMPIEGO
POMODORO, PEPERONE, MELANZANA	Afidi, Nottue, Piralide, Dorifora, Cimice, Miridi	120 mL/hL (1 L/ha)
	Aleurodidi, Tripidi	150 mL/hL (1,2 L/ha)
	Afidi, Aleurodidi, Nottue, Elateridi, applicazioni mediante impianti di irrigazione a goccia	1,2-1,6 L/ha
COCOMERO, MELONE	Afidi, Nottue	120 mL/hL (1 L/ha)
	Aleurodidi, Tripidi	150 mL/hL (1,2 L/ha)
	Afidi, Aleurodidi, Nottue, Elateridi, applicazioni mediante impianti di irrigazione a goccia	1,2-1,6 L/ha
LATTUGHE, SCAROLA*, DOLCETTA, CRESCIONE, RUCOLA, SENAPE NERA, BARBAREA, FOGLIE E GERMOGLI DI BRASSICA SPP.	Afidi, Nottue, Miridi	120 mL/hL (1 L/ha)
	Altica, Aleurodidi	150 mL/hL (1,2 L/ha)
	Afidi, Aleurodidi, Nottue, Elateridi, applicazioni mediante impianti di irrigazione a goccia	1,2-1,6 L/ha
FLOREALI e ORNAMENTALI	Afidi, Metcalfa, Nottue, Cimice, Piralide	120 mL/hL
	Aleurodidi, Tripidi	150 mL/hL
	Afidi, Aleurodidi, Nottue, Elateridi, applicazioni mediante impianti di irrigazione a goccia	1,2-1,6 L/ha



\* per scarola si intendono anche cicoria, radicchio ed indivia riccia, come previsto dal Reg. 396-2005

**1**

*Vantaggio*

Spiccato potere abbattente unito ad una lunga durata d'azione

**2**

*Vantaggio*

Permette un'adeguata strategia anti-resistenza nei confronti di fitofagi con elevata capacità riproduttiva (Afidi, Aleurodidi, Dorifora, Tripidi)

**3**

*Vantaggio*

Breve tempo di carenza, con possibilità di impiego anche nelle fasi prossime alla raccolta

**KOHINOR PLUS** l'insetticida due volte efficace! La miscela pronta dei due principi attivi, imidacloprid, ad azione sistemica, e ciflutrin, ad azione di contatto, assicura un ampio spettro d'azione. Applicabile su numerose colture per via fogliare o al terreno mediante irrigazione a goccia, garantisce un notevole potere abbattente e una prolungata efficacia, con riduzione del rischio di selezionare ceppi di fitofagi resistenti.

## Colture estensive

COLTURA	FITOFAGO	DOSE D'IMPIEGO
PATATA	Afidi, Nottue, Dorifora	120 mL/hL (1 L/ha)
TABACCO	Afidi, Altica, Nottue, Piralide	120 mL/hL (1 L/ha)
BARBABIETOLA DA ZUCCHERO	Afidi, Altica, Atomaria, Nottue, Tignola, Piralide, Cleono, Lisso, Casside	120 mL/hL (1 L/ha)

## Colture frutticole

COLTURA	FITOFAGO	DOSE D'IMPIEGO
MELO e PERO	Afidi, Cicaline, Microlepidotteri, Psille, Tentredini	120 mL/hL
PESCO, NETTARINE, SUSINO, CILIEGIO, ALBICOCCO	Afidi, Cicaline, Microlepidotteri, Metcalfa, Tripidi, Psille	120 mL/hL

# KOHINOR *plus*

*eliminare gli insetti  
è una questione di principio,  
anzi di principi!*

